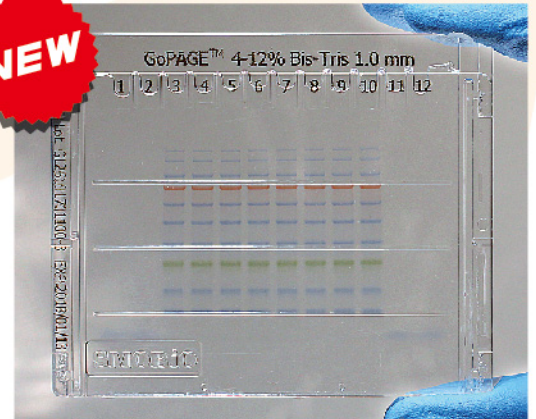


GoPAGE™ Precast Gel

蛋白質電泳的好夥伴



節省鑄膠時間，即開即用！
 高效能、使用方便的預鑄膠體

促銷期間：
 即日起至**4/15止**！
 SMB-2017Q103

好事成雙

任2盒GoPAGE Gel，
 每盒特價 **NT\$1,750**
 (可互搭，以盒為單位)

Cat. No.	Cassette Size	Description (Polyacrylamide percentage)	Package	搭配特價
GL2110	Mini (10 x 8.3 cm)	GoPAGE 8% Bis-Tris, 1.0 mm, 12 well	10 gels/box	\$1,750
GL3110	Midi (10 x 10 cm)	GoPAGE 8% Bis-Tris, 1.0 mm, 12 well	10 gels/box	\$1,750
GL2310	Mini (10 x 8.3 cm)	GoPAGE 12% Bis-Tris, 1.0 mm, 12 well	10 gels/box	\$1,750
GL3310	Midi (10 x 10 cm)	GoPAGE 12% Bis-Tris, 1.0 mm, 12 well	10 gels/box	\$1,750
GL2510	Mini (10 x 8.3 cm)	GoPAGE 4-12% Bis-Tris, 1.0 mm, 12 well	10 gels/box	\$1,750
GL3510	Midi (10 x 10 cm)	GoPAGE 4-12% Bis-Tris, 1.0 mm, 12 well	10 gels/box	\$1,750

存放條件：4 °C，效期：一年

兼容性 & 多樣化選擇

- 電泳槽 可以100% 兼容BioRAD 及 Invitrogen's 等大品牌之電泳槽！
- 緩衝液系統 MOPS/MES皆適用！
- 膠體濃度 有單一濃度膠(8%, 12%)與梯度膠(4~12%)供選擇(皆為12 well)

人性化設計

- 免拔comb免撕膠條，避免取出時造成樣品槽破壞
- 一步到位輕鬆置入電泳槽，無須麻煩操作
- well上印有數字標示，輕鬆好上樣

高解析度

- 條帶清晰平整實驗結果精準
- 快速跑膠仍有高解析度
- 特殊膠體配方比自製膠片更犀利！

產品規格

- Gel Type：為Bis-Tris凝膠緩衝系統
- Gel尺寸：Mini 長×寬×厚 為100 × 83 × 1 mm
 Midi 長×寬×厚 為100 × 100 × 1 mm
- Separation Range：使用MOPS 或 MES running buffer 可有效分離 3.5 kDa - 290 kDa 的蛋白質
- Sample Loading Volume：12孔，每孔可注入高達50 µl 的樣本溶液

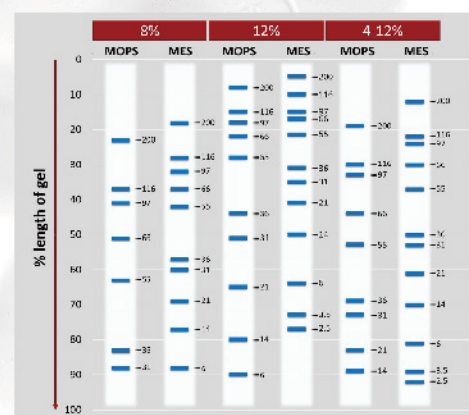
購買以上產品，即可用半價加購以下Protein Marker！

產品	Size	市價	加購價
Prestained Protein Ladder, 10-180 kDa, 250 µl x 2	組	\$2,900	\$1,450
Prestained Protein Ladder, 10-245 kDa, 250 µl x 2	組	\$3,200	\$1,600
Prestained Protein Ladder, 5-245 kDa, 250 µl x 2	組	\$3,400	\$1,700

依照實驗需求選擇Running Buffer

If you are using:	We recommend:	
Tris-Glycine gel	GoPAGE™ Precast Gel	Buffer system
8%	GoPAGE™ 8% Bis-Tris	MOPS
10%	GoPAGE™ 12% Bis-Tris	MES
	GoPAGE™ 12% Bis-Tris	MOPS
12%	GoPAGE™ 12% Bis-Tris	MOPS
14%	GoPAGE™ 12% Bis-Tris	MOPS
16%	GoPAGE™ 12% Bis-Tris	MES
18%	GoPAGE™ 12% Bis-Tris	MES
Tricine gel		
10%	GoPAGE™ 8% Bis-Tris	MES
	GoPAGE™ 12% Bis-Tris	MES

GoPAGE™ Bis-Tris Gel Migration Charts



* Bands correspond to the migration of Mark12 Unstained Standard.



北區總公司
 新北市中和區中正路800號6F-3
 TEL : (02) 8221-8898
 FAX : (02) 8221-8906

新竹分公司
 新竹市東美路91巷3號6F-2
 TEL : (03) 5160-212
 FAX : (03) 5160-213

台南分公司
 台南市東區東門路二段297號13F (13A4室)
 TEL : (06) 2092-356
 FAX : (06) 2360-191